

**tot**

# SÈNIORS

L'envelliment de la població és una evidència estadística del nostre país. Amb cada cop més esperança de vida, les polítiques, els serveis i el sector destinat a la gent gran és cada vegada més plural, divers i específic.

**És temps de cuidar-se i  
de prioritzar la salut i de buscar  
el benestar**



DE L'11 AL 17 DE NOVEMBRE DE 2016

**tot**

El Tot Mataró

[www.totmataro.cat](http://www.totmataro.cat)

# tot SÈNIORS

L'envelliment de la població és una evidència estadística del nostre país. Amb cada cop més esperança de vida, les polítiques, els serveis i el sector destinat a la gent gran és cada vegada més plural, divers i específic.

## L'EDAT DE CUIDAR-SE I NO DEIXAR DE FER

La tercera edat és cada cop més activa

La gent gran del 2016 té poc a veure amb com es vivia la tercera edat fa cosa d'un quart de segle. Avui en dia tot el que s'escau posterior a la jubilació no és cap temps afegit sinó un tram de la vida que els protagonistes volen viure. No deixar de fer coses. És temps de cuidar-se i de prioritzar la salut, sí, però sobretot de buscar el benestar.

**És temps de cuidar-se i de prioritzar la salut i de buscar el benestar**



### *Pateixes Glaucoma, Degeneració*

Si tens alguna d'aquestes malalties i la teva visió amb ulleres no et permet realitzar les tasques habituals (llegir, veure la televisió), vine a visitar-nos i t'informarem sobre les ajudes de Baixa Visió que millor s'adaptin a la teva necessitat.

*Som especialistes en BAIXA VISIÓ*

**O**  
optica mataró

La Riera 21· Mataró  
Tel. 93 796 26 05

**ÒPTICA  
GATASSA**

Ramón Berenguer 112  
Tel. 93 798 57 35

# LA MARATÓ 2016, SOBRE L'ICTUS

La malaltia i les lesions medul·lars centren la iniciativa de TV3



La Corporació Catalana de Mitjans Audiovisuals (CCMA) ha presentat la campanya de sensibilització i difusió social sobre l'ictus i les lesions medul·lars i cerebrals traumàtiques de l'edició 2016 de 'La Marató de TV3', que tindrà lloc el pròxim 18 de desembre.

La 25a edició de 'La Marató' se centrarà especialment en l'ictus, una malaltia que comporta la pèrdua sobtada de les funcions cerebrals causada per un accident vascular. Al món, cada any afecta prop de 17 milions de persones i causa la mort a 6 milions. És la primera causa d'incapacitat i, segons els experts, es convertirà en l'epidèmia del futur, ja que la patiran una de cada sis persones.

El doctor Miquel Gallofré, director del Pla Director

de la Malaltia Vascul·lar Cerebral del Departament de Salut de la Generalitat de Catalunya, ha presentat diverses dades sobre la incidència de l'ictus a Catalunya, que ha definit com "una de les tres malalties més letals al món". Segons ha explicat a casa nostra hi ha 13.000 ingressos l'any i representa la primera causa de mort en dones. També ha deixat clar que no es tracta d'una malaltia que afecta només adults. "Actualment, hi ha 900 infants catalans que conviuen amb discapacitats derivades d'un ictus".

## Macular, Retinosi Pigmentària?

Quan unes ulleres no són suficient ...



### TELESCOPI A ULLERES

**Per visió de lluny**

*Distància de 40 cm a l'infinit*



### MICROSCOPI A ULLERES

**Per visió de prop i lluny**

*Telescopi + Lents d'aproximació*



### LUPA MUNTADA A ULLERES

**Per visió de prop**

*Distància menor de 40 cm*

*Per a activitats com: Llegir · Veure la televisió · Cuinar · Usar l'ordinador · Cosir · Anar al cinema ...*

## “ET CUIDEN COM SI FOSSIS A CASA TEVA”

Entrevistem Isabel Jávega, resident a la residència Bellaire



Li agrada el menjar, l'entorn, les activitats. Isabel Jávega, de 92 anys, és resident de la Residència Bellaire i s'hi sent com a casa. I és que aquest és l'objectiu d'aquest espai, que també és centre de dia, i que treballa des de l'atenció centrada en la persona, que personalitza l'estada de cada resident en funció dels seus gustos i necessitats. Com és el dia a dia de la Isabel? Ho descobrim a continuació.

### A quina hora es lleva?

No tinc una hora concreta per llevar-me, però acostumo a aixecar-me cap a dos quarts de nou del matí. Llavors m'arreglo i baixo a esmorzar entre dos i tres quarts de deu. Esmorzo tranquil·lament i això em fa començar el dia molt contenta.

### El matí l'aprofita per a fer activitats. Quines practica?

Des de les 11 del matí i fins la una no parem de fer activitats. Sempre són coses que m'agraden, que m'interessen. Primer fem tallers de memòria, manualitats, fang, musicoteràpia, tot organitzat pels professors que tenim aquí. Després, anem a fer gimnàstica - sessions de fisioteràpia - que fem sols o en grup depenent del dia i que em van molt bé per poder-me moure bé. Després de tot això descensem una bona estona abans de dinar.

### Després de tantes activitats, fa falta un bon àpat. Com s'hi menja, a Bellaire?

Molt bé, perquè ho cuinen directament aquí i sempre tenen en compte els plats que més ens agraden als que vivim aquí. Tot està boníssim i jo, fins i tot m'he engreixat des que hi sóc! Un cop hem dinat aprofitem per descansar, fer la migdiada o mirar la televisió, abans no comencem a fer coses tots junts a les tardes.

### Tornen a fer més activitats?

Sí! La tarda és el moment ideal per a jugar al bingo, a cartes o mirar una pel·lícula tots junts. A l'estiu també aprofitem per sortir al jardí, que és molt gran i molt bonic. S'hi està molt bé i podem prendre la fresca, però ara ja fa massa fred per estar-s'hi. Abans, cap a tres quarts de set, feia un berenar sopar amb els companys de centre de dia per després ja marxar amb el transport que la mateixa residència ens posava. Ara em quedo a sopar aquí, perquè sóc resident i cap a les vuit mengem, després mirem la televisió i a les deu ja anem a dormir.

### Què és el que més li agrada?

La tranquil·litat amb què es viu aquí i que m'hi sento com a casa. Tot és molt familiar. Vivim en un entorn molt bonic, ens cuiden molt, mengem molt bé i m'hi sento molt a gust.





**CENTRE DE DIA** acreditat i col·laborador de la Generalitat amb places privades amb ajuda econòmica i places públiques subvencionades per l'administració.

**DIVERSES ACTIVITATS** i tallers d'estimulació cognitiva i funcional.

**HORARIS** amplis i flexibles.

**Possibilitat de fer NIT**

**TRANSPORT** porta a porta.



Residència  
assistida



Centre  
de dia



Estades  
temporals

**Vine a coneixe'ns:**

Truca al: **93 753 36 56**

o entra a: **[www.residenciabellaire.cat](http://www.residenciabellaire.cat)**

C/ Eucaliptus 16. Urb. Sant Crist · Cabriels

Centre col·laborador



Generalitat  
de Catalunya

## ELS CENTRES DE DIA, UN PAS LÒGIC

Aquests equipaments potencien l'autonomia de les persones



Els centres de dia tenen com a objectiu augmentar la independència de la gent gran, per això compten amb programes de tractament adaptats a cada necessitat de les persones grans.

La programació d'aquests centres compten amb diferents propostes com per exemple, programes de prevenció, perquè la gent gran mantingui la seva autonomia el màxim temps possible, programes per a patologies com l'Alzheimer, el Parkinson, hemiplegies, ictus, demències, etc. Però, a diferència de les residències de gent gran o geriàtrics, la gent gran continua vivint en els seus domicilis el màxim temps possible i realitzen diàriament als centres de dia activitats terapèutiques necessàries per al seu benestar i bona qualitat de vida.

El perfil de la persona que pot acudir a un centre de dia és tant aquella que vulgui realitzar tractaments de prevenció com aquella que ja tingui una patologia. Alguns centres tenen les seves instal·lacions adaptades i equipades amb diferents tipus d'aparells per a treballar les articulacions, enfortir els músculs... Per als centres de dia és important la detecció precoç de qualsevol patologia, ja que si s'aconsegueix treballar de manera terapèutica malalties com l'Alzheimer, el Parkinson o l'ictus, els resultats poden ser molt més favorables i ajuden molt a l'evolució de la malaltia.

**Pot ser una alternativa tant per qui realitzi tractaments de prevenció com per a persones amb patologia**

**NOU**

**ENTRENA LA TEVA MENT !!**

Les capacitats mentals poden minvar amb el pas dels anys o com a conseqüència d'una demència. **Viure en un ambient poc estimulant fa augmentar el risc que això passi.**

L'estimulació cognitiva permet **potenciar les capacitats cognitives** i evita el progrés bruscat del deteriorament.

D'altra banda, el treball emocional ens fa estar millor amb nosaltres mateixos i amb els altres.

**Una bona estimulació ens ajuda a mantenir l'autonomia** en situacions quotidianes millorant així la qualitat de vida de la persona.

**TALLER D'ESTIMULACIÓ COGNITIVA I EMOCIONAL**

Impartit per **Chantal Blanco Gracia**, Psicòloga i Psicoterapeuta.

Contacte Tel 687.913.122 correu electrònic [cblanco@copc.cat](mailto:cblanco@copc.cat)

Vine a conèixer l'última tecnologia en audiòfons



OTICON OPN™



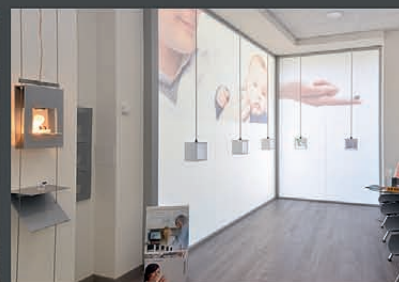
en exclusiva a  
ONACÚSTICA



OpenSound Navigator

L'audiòfon que obre un món a la seva audició. Amb totes les nostres garanties.

Millorem les nostres instal·lacions. Vingui a conèixer el  
nou centre auditiu Onacústica



Audiòfons a partir de 360€.

Fins a 5 anys de garantia (depenent de marca i model). 4 anys de piles gratuïtes.

Tota la nostra garantia d'adaptació.

 **ONAcústica**  
CENTRES AUDITIUS

Rda. Prim, 67-69 08302 Mataró | Tel. 93 799 98 92  
[www.onacustica.net](http://www.onacustica.net) | [onacustica@onacustica.net](mailto:onacustica@onacustica.net)

## LES PENSIONS PUGEN UN DOS PER CENT

Les prestacions per jubilació se situen en 1.065 euros



L'import mitjà de les pensions a Catalunya ha crescut un 2% aquest octubre respecte del mateix mes del 2015, fins als 941,80 euros, per sobre de la mitjana espanyola, que és de 907,77 euros, segons ha informat aquest dimarts el Ministeri de Treball i Seguretat Social.

**E**n total, s'han abonat 1.691.488 pensions, de les quals 1.080.694 van ser prestacions per jubilació, que van sumar un import mitjà de 1.064,96 euros, un 2,2% més. La resta de pensions van ser per orfanat (48.444 amb un import de 374,09 euros), per favor de familiars (1.407 amb un import de 551,59 euros), per incapacitat permanent (165.127 amb un import mitjà de 1.013,36 euros) i viduïtat (395.816 amb un import de 646,57 euros).

En el conjunt del sistema públic es van abonar 9.447.945 pensions contributives, un 1,21% més respecte de l'any passat. Més de la meitat, 5.764.058, han estat per jubilació; 2.362.301 per viduïtat; 940.553 per incapacitat permanent; 341.091 per orfanat i 39.942 a favor de Familiars. La nòmina de pensions contributives de la Seguretat Social va sumar 8.576,6 milions d'euros el passat 1 de setembre, amb un increment del 3,13% respecte del mes anterior. L'import mitjà de les pensions en el conjunt de l'Estat s'ha situat en 907,77 euros, un 1,9% més, mentre que l'import mitjà de les pensions per jubilació va ser de 1.047,98 euros.

**L'import mitjà de les pensions se situa en els 907,77 euros a l'Estat**

**oliver**  
ÒPTICS 1916  
Plaça de Cuba, 1 · Mataró  
T 937 573 282

**PROMOCIÓ COL·LECCIÓ 2017  
MUNTURES  
+ VIDRES ANTIREFLEXANTS**

Vidres orgànics antireflectants, monofocals, graduacions +4.00 a -6.00 cil +2.00.





# Sindreu

## farmàcia-ortopèdia

C. Barcelona, 26, Argentona · T. 937 971 400



### ATENCIÓ FARMACÈUTICA

- Controls analítics
- Assessorament nutricional
- Deshabitució tabàquica
- Seguiment alteracions psicològiques
- Risc cardiovascular



### GABINET DEL PEU

- Plantilles
- Silicones podals
- Complementos



### AJUDES TÈCNIQUES

- Cadires de rodes
- Caminadors i bastons
- Ajudes per el bany i la llar



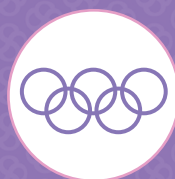
### VASCULAR

- Mitges i productes de compressió
- Prevenció i tractament de problemes vasculars



### GABINET D'AUDIOLOGIA

- Valoració a nivell d'audició
- Adaptació d'audiòfons
- Taps de bany a mida



### ORTOPÈDIA ESPORTIVA

- Suplementació nutricional
- Òrtesi per l'esport
- Embenats esportius. Tapping



### SPD

- Servei personalitzat de dosificació



### ALTRES SERVEIS

- Fórmules magistrals (elaboració pròpia)
- Medicina natural
- Dermocosmètica
- Homeopatia

Ja pots fer la teva comanda per WhatsApp

680 565 526 

No tanquem al migdia:

De dilluns a divendres de 9 a 20:30h i dissabtes de 9 a 14h

## DEPENDÈNCIA: ORGANITZEM-NOS!

Col·laboracions comercials

Com és una empresa dedicada al camp de la dependència en tota la seva extensió, ja sigui en residències geriàtriques, hospitals, centres de dia o domicilis. El nostre esforç es concentra en el servei personalitzat, oferim la nostra àmplia experiència en l'àmbit de les ajudes tècniques. Assesorem a l'hora d'escollir el producte més adequat a les necessitats de cada cas. La millora en la qualitat de vida de les persones i els seus cuidadors, centren el nostre compromís.

En el recorregut de la vida, tard o d'hora, tindrem entrebancs que necessitaran suport, des d'una lesió temporal fins a situacions cròniques i/o evolutives. Això comportarà la cerca de solucions, ja sigui per donar comoditat a l'usuari o bé per contribuir en l'ajut al cuidador.

Per a qualsevol situació hem de trobar resposta. Per a la mobilitat i transferència hem d'aconseguir un mitjà eficient com cadires de rodes, caminadors, scooters, grues de trasllat, transfers, discs giratoris, rampes... Per al bany, disposem d'alçadors de wc, agafadors, tamborets i cadires específiques. Per al descans podem oferir-vos llits articulats, butaques, taules auxiliars, baranes, trapezis... I per a la prevenció de nafres disposem de coixins, matalassos, taloneres, colzeres... estris amb les característiques apropiades a la particularitat de cada circumstància.

Hem posat la nostra il·lusió en un projecte (que ja és una realitat), que procura donar servei d'ajudes tècniques en l'àmbit de la dependència física a la nostra comarca, atenent centres especialitzats, centres de formació i servei domiciliari. Volem també fer esment que ens desplaçem al domicili, si és necessari, per fer un estudi en detall de la vivenda i de com adaptar-la a les particularitats de cada usuari i de la seva família.

El fet de dedicar-nos a la comarca, és un avantatge, doncs cobrir una àrea reduïda aporta un servei àgil i alhora personalitzat. Poden comptar amb el nostre servei de taller de reparacions, on ens ocupem de resoldre, amb la major celeritat, els inconvenients que pot provocar el fet que s'espantlli algun dels aparells imprescindibles per a la vida diària.

La il·lusió no l'hem perdut, tot al contrari. Com més avancem, més ens motivem. Poder col·laborar en donar solució a les dificultats, és molt satisfactori. Hem arribat a un punt que des de les empreses que coordinem posem al seu abast la possibilitat de compra de material nou, material d'ocasió, tramitació de compra i venda de material usat i també de lloguer. El nostre objectiu és que a ningú li manqui el que necessita i que els materials que no s'utilitzen no es quedin a l'armari, donem-los sortida i que algú en tregui profit.



*Productes per a l'àmbit de la dependència física  
venda, lloguer, articles d'ocasió, formació...*



*Tot el que necessiteu per el benestar de l'usuari i el cuidador*

**WWW.CCOM.CAT · TEL. 931 430 119 / 607 978 005**

Manipulats Arias, S.L. Rda. Cerdanya 32-34 08303 Mataró Tel. 93 1430119 E-mail info@ccom.cat



## La Residència i Centre de dia a Mataró al costat del mar



**Ambient familiar, acollidor i atenció personalitzada als residents.**

**Més de 7 propostes diàries d'activitats i teràpies:**

Estimulació cognitiva, psicomotricitat, taller creatiu, fisioteràpia, manualitats, bingo, teràpia amb gossos, aquateràpia, sortides a la platja, taller de cuina, posa't guapa, etc..


**La millor relació qualitat/preu en assistència geriàtrica de Mataró.**

**Disponibilitat de transport per als usuaris de centre de dia.**



C/. Tordera núm. 8, Mataró  
T. 93 799 91 44

**PÀRQUING GRATUÏT**

 Bus 2,4 i 8.

[www.lavostrallar.com](http://www.lavostrallar.com)

  
**la vostra llar**

Centre acreditat per la Generalitat



Generalitat de Catalunya  
Institut Català d'Assistència  
i Serveis Socials

GRUP



C/ Pirineus 9-13, Mataró  
T. 937 411 139 · [www.cgcanboada.com](http://www.cgcanboada.com)

- Places de residència col.laboradores i privades
- Centre de Dia amb horaris personalitzats
- Unitat d'atenció Psicogeriàtrica
- Assistència Mèdica 24 hores
- Rehabilitació i Fisioteràpia
- Activitats psicoestimulatives
- Tallers ocupacionals
- Psicomotricitat i gimnàstica integral
- Assistència de treballador social
- Unitat d'atenció a enllitats permanents
- Assistència al terminal
- Suport espiritual
- Cuina pròpia / dietètica
- Bugaderia pròpia

Fundació



VELLA TERRA



## EL MIRADOR DE MATARÓ

RESIDÈNCIA I CENTRE DE DIA

C/ Capcir, 90 (Urb. Can Quirze) - Mataró  
T. 93 790 15 36 - [www.residenciaelmirador.es](http://www.residenciaelmirador.es)

- Places de residència col·laboradores i privades
- Centre de dia amb transport adaptat
- Apartaments especials per a matrimonis
- Estadades temporals i caps de setmana
- Atenció integral i personalitzada
- Pàrquing gratuït per a familiars i clients
- Equip professional multidisciplinari
- Serveis complementaris
- Menjador per a famílies
- Servei de rehabilitació
- Unitat de demències
- Terrasses i jardins

### NOVA UNITAT DE REHABILITACIÓ INTENSIVA (URI)

L'única unitat d'aquest tipus disponible dins el sector, compta amb els equipaments més innovadors i d'última generació en l'atenció al pacient geriàtric, i amb els professionals especialitzats en aquest servei rehabilitador.

## PROJECTE PILOT AMB TAULES INTERACTIVES

Els usuaris de la Residència El Mirador, del grup VL, pioners



interactiva com a eina de comunicació i consulta, a partir també dels seus interessos. Es tracta d'observar els avantatges que pot generar l'ús de la tecnologia en aquest perfil de població, a partir de les premisses següents:

- Fer un treball cognitiu i manual a través de l'ús de jocs interactius, i així exercitar aspectes com la memòria, la lectura i l'escriptura i algunes habilitats motrius.

- Fomentar i potenciar algunes aficions (la música o el cinema, per exemple) amb el coneixement de canals com youtube o l'ús dels navegadors.

La residència per a gent gran El Mirador de Mataró de Grup VL, i DigaliX col·laboren en una prova pilot que consisteix a instal·lar una taula interactiva perquè els residents aprenguin les possibilitats d'Internet com a finestra que els apropi a les seves famílies i al món.

- No oblidar l'aspecte social i relacional, amb un dispositiu multiusuari que permet el treball col·laboratiu.

Durant un mes i a través de 14 tallers diferents, els residents podran aprendre a utilitzar la taula

Les característiques del dispositiu XTable de DigaliX faciliten la navegació davant les possibles limitacions físiques relacionades amb l'edat. És convertir un moble que tots tenim a casa en la Internet de les coses, adaptada als usuaris i les seves capacitats.



## ¿TIENE LIMITADA SU MOVILIDAD?

Nosotros le encontramos la vivienda que mejor se adapte...

**SERVICIOS DE PERSONAL SHOPPER INMOBILIARIO EN COMPRA-VENTA PARA PARTICULARES, EMPRESAS E INVERSORES**

Viviendas "normales" o viviendas de lujo para clientes que buscan un lugar para vivir o invertir, compra y venta.

Máxima discreción.

Contáctenos e infórmese de servicios gratuitos en asesoramiento jurídico y fiscal. Para consultar condiciones Llame y pida visita gratuita.

**En Mataró desde el 1998**

**Sr. Sergio H. | T. 609 576 876 | [sergio@mataropisos.es](mailto:sergio@mataropisos.es)  
Sant Cugat 2, Local · Mataró · T 93 799 42 80**

## ELS BENEFICIS DE L'AQUATERÀPIA

A Mataró es pot practicar aquesta activitat aquàtica a El Sorrall



Una practicant d'aquateràpia

L'aquateràpia és, com el seu nom indica, un tipus de teràpia que es treballa a l'aigua. És una mena de natació terapèutica molt aconsellada per a millorar les condicions físiques o posturals, per a recuperacions o per lluitar contra fenòmens degeneratius físics

**És recomanable en casos de lesions cròniques, lesions físiques o contra fenòmens degeneratius físics**

**A** Mataró, a les instal·lacions de l'Eurofitness El Sorrall hi treballa Aquaterapia, l'empresa número 1 del sector en recuperacions i readaptacions en el medi aquàtic. 25 anys avalen la trajectòria d'Aquaterapia, liderada pel conegut doctor Mario Lloret i que ha estat l'avantsala de la popularització d'aquesta pràctica i dels seus beneficis.

Explica Esther Teixidó, d'Aquaterapia, que aquesta pràctica permet treballar "millor, des de dins de l'aigua, allà on hi ha millor mobilitat i on es poden treballar la tonificació muscular, els estiraments o el treballa d'equilibri". L'aquateràpia és indicada per a tot tipus de persones i, òbviament, recomanable en

el cas de les persones grans. Ajuda molt en casos de lesions cròniques o malformacions, en casos de malalties degeneratives, articulars, lesions de genolls, hèrnies, desviacions d'esquena o vèrtebres i també és molt indicada en casos d'esclerosis.

En molts d'aquests casos, doncs, l'aquateràpia -que ha de ser sempre impartida per metges esportius o readaptadors de carrera- és molt més adient que el treball de natació no dirigit. Teixidó explica que "en el moment que entrem dins de l'aigua, treballem amb hipogravetat i hi ha una descompressió articular que ens dóna molta més mobilitat i treballem amb menys dolor".

**aqua**

TERÀPIA

PREVENCIÓ, RECUPERACIÓ  
I READAPTACIÓ DE LESIONS  
AL MEDI AQUÀTIC

**20%**  
DESCOMpte  
SOCIS

**eurofitness**  
emocions

www.aquaterapia.es · info@aquaterapia.es · 617 706 576



## PLA DE PREVENCIÓ I ACOMPANYAMENT

La Generalitat vol impulsar les polítiques de foment per gent gran activa



**E**l Pla Integral de Prevenció i Acompanyament a la Gent Gran constarà de cinc grans eixos, entre les quals la reforma del Consell de la Gent Gran -ja iniciada-, apoderar la gent gran i les

persones del seu entorn; l'acompanyament específic de gent gran activa i la promoció de polítiques contra el maltractament. D'altra banda, el reconeixent a les persones centenàries també forma part del Pla i renova el seu format d'homenatge a la vellesa.

Un dels puntals del Pla Integral de Prevenció i Acompanyament de la Gent Gran és la promoció de polítiques actives contra el maltractament. Per això, des de la direcció general de Famílies s'impulsaran diverses accions com el desplegament del protocol marc contra els maltractaments arreu del territori.

El Consell de la Gent Gran de Catalunya és un òrgan col·legiat de participació i consulta de les persones grans. El ple del consell té 68 membres, entre els quals hi ha representants d'entitats de gent gran d'àmplia implantació territorial, representants de les entitats municipalistes, representants d'organitzacions sindicals i organitzacions empresarials, persones expertes i de prestigi reconegut en la matèria i els expresidents dels congressos de la gent gran de Catalunya.



*Residència Geriàtrica*

# LAIA

La Residència Laia està situada al centre de Mataró

Estades permanents, Estades temporals  
Centre de dia, amb transport a domicili  
Places temporals de respir.

Qualitat tècnica i humana al servei de les persones grans.

Per sentir-se segur, confortable i acompanyat.

**VINGUI A VEURE'NS**

C/ Biada 45, MATARÓ

**T. 937 588 188**

**[www.residencialaia.com](http://www.residencialaia.com)**





# dr. Pere Pérez Peña

centres d'aplicacions **làser**

medicina interna . medicina làser

[www.drpereperez.es](http://www.drpereperez.es)

## Tractament del dolor amb làser

artrosis, lumbàlgies, tendinitis, epicondilitis, genolls...

## Medicina interna

## Dietes personalitzades

diabetis, hipertensió, obesitat, cel·lulitis...

## Medicina estètica

farciment (relleno) d'arrugues i llavis

**Mesoteràpia** infiltracions per a la cel·lulitis

**Peelings** salicílic i despigmentant

**Rejuveniment facial**

**Cicatris** queloides

## Làser

eliminació de berrugues, cuperosi, queratosi, aranyes vasculars, taques, varius i tatuatges

## Eliminació de varius

crioesclerosi i làser

## Eliminació de tatuatges

amb Làser Spectra

## Depilació mèdica làser

facial i corporal, per a l'home i la dona

*Hores convingudes*

Camí de la Geganta, 119, entl. 3a - 08302 MATARÓ - Tel. 93 796 43 57

Plaça Europa, 4, 2n 2a - 25700 LA SEU D'URGELL - Tel. 93 796 43 57

[drpereperez@hotmail.com](mailto:drpereperez@hotmail.com)



# SÈNIORS

L'EDAT DE CUIDAR-SE I NO DEIXAR DE FER

La tercera edat és cada cop més activa

---



DE L'11 AL 17 DE NOVEMBRE DE 2016

El Tot Mataró

[www.totmataro.cat](http://www.totmataro.cat)